

Termoudløser
"Åbn" røret er mærket blå

"Luk" røret ender i en indvendig forskruling (M10x1)
Forberedt for f.eks. G6-LL

"Åbn" er forberedt for 6mm rør

Beskrivelse:

Dette pneumatiske drevne travers er beregnet til anvendelse i et ovenlysvindue. Når der afgives tryk i retningen op efter, vil cylinderen udløse traverslås TS2000 fra den øvre travers, og åbningsklappen åbnes op til 165°. Til komfortventilation kan der vælges mellem en 230V spindelmotor (type: JM-AB-500-300-LA) og en trykluftcylinder (type: PVZ-32-04-300).

Tekniske oplysninger:

DS-traverset kan anvendes til blot at åbne med eller til at åbne og lukke med. Det fremstilles til følgende ovenlysdimensioner: 1m x 2m og 1,2m x 2,4m. Åbningsvinkelen ved brand er større end 165°. Systemet er afprøvet i henhold til de europæiske krav i EN 12101-2.

Monteringsvejledning:

DS-traverset skal placeres i midten af rammen. Når traverset skrues fast i karmen, skal det øvre travers have tilsvarende placering i åbningsrammen. Derefter skal låsedelen monteres. Låsebolten skal gå i fuldt indgreb med traverslåsen. Efter at have lukket ovenlysvinduet skal låsebolten justeres, så ovenlyset fikseres i låsestillingen. Endelig skal låsebolten spændes for at sikre låsestillingen.

Ved tilslutningen af CO₂-rørene skal det sikres, at de fleksible rør ikke snor sig. (Foto)

TAG:

Luft tilstrømning til termoudløseren skal kunne ske uhindret for brandgasserne. De foreskrevne installationsvinkler skal altid overholdes.

Der må kun benyttes branddetektorelement (TAG) fra firma Wintech A/S (Glaskolbe Ø5mm). Ved reparation må kun benyttes originale reservedele.

- 1.) Ved første idriftsættelse skrues fingerskruen helt ud (1) og glaskolben klemmes ind mellem U-bøjlen (2) og spærregliden (3).
- 2.) Spændeskruen (4) skrues ind i CO₂ flaske tilslutningen, og sammen med den spændes udløserfjederen.
- 3.) Nu kan enheden med glaskolben monteres. Efter at fingerskruen (1) er skruet fast, kan spændeskruen (4) afmonteres- og CO₂-flasken monteres.

Genetablering adskiller sig fra den første idriftsættelse ved at termoudløseren rengøres for glasrester.

Serviceinterval:

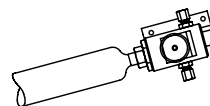
Skal vedligeholdes én gang om året af specialuddannet personale.

Service eller Funktion:

Kontroller den normale funktion ved at åbne og lukke systemet under normale forhold. Pas på at der er fri bevægelse! Afgør om der er risiko for nedsat funktion, hvis de bevægelige dele er korroderede. Hvis delene er korroderede, skal de udskiftes. Bevægelige dele kan korrosionsbeskyttes med multi-smøremiddel indeholdende PTFE.

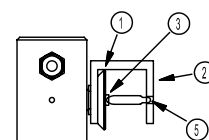
Service til TAG omfatter indholdet af glaskolben (luftblæren i kolben må ikke være større end 3mm) og kontrol af CO₂-flaskens nettovægt (maks. 10% vægttab er tilladt), kontrol af anstiknålen for deformation, og en udløsning af mindst et travers pr. røgområde via branddetektorelementet.

CO₂-flaske med stigrør



Termoudløseren skal altid monteres i en vinkel mellem 15° til 75°

Elektrisk og pneumatisk fjernudløsning mulig!



Installationsretning for glaskolbe.

Glaskolbe skal være Ø5mm
68° = rød; 93° = grøn



CO₂-flaske 80g
Temperaturklasse
-68°C til +110°C